



Mi Truck Builder Manual de Usuario

Lease detenidamente este manual antes de usarse y manténgalo para futuras referencias

Especificaciones

Nombre del producto: Mi Truck Builder

Modelo: MTJM01IQI

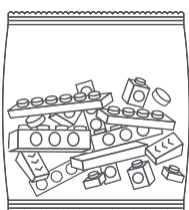
Ages: 6 and up

Peso neto: 630 gr

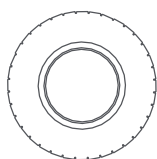
Materials: Acrilonitrilo butadieno estireno y policarbonato

Package Dimensions: 32 cm × 24.38 cm × 5.8 cm

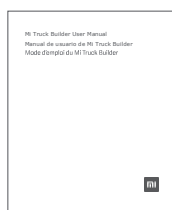
Accesorios



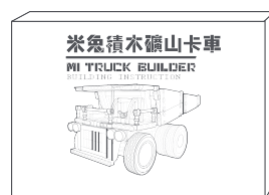
Paquetes de bloques
× 5



Llantas de goma
× 6



Manual de usuario



Instrucciones de armado/construcción

Puntos clave de construcción

1. Antes de empezar

Verifica el número de paquetes de bloque incluidos en el product. Para prevenir que las piezas se pierdan, abra los paquetes y mantenga las piezas dentro del carton o dentro de su propio contenedor.

2. Construir los bloques

Lea las instrucciones de armado/construcción atentamente y siga los pasos de la secuencia.

3. Inspecciona tu creación

Verifica que tu product esté ensamblado apropiadamente y asegura que todas las piezas esten firmemente unidas.

Precauciones

No exponga el producto al calor, fuego o temperaturas ambientales superiores a 60 ° C (140 ° F).

No exponga el producto a una fuerza excesiva.

Este producto contiene piezas pequeñas que pueden ser peligrosas para niños pequeños; Se requiere la supervisión de un adulto durante el uso del producto para niños entre 6 y 14 años. Mantenga el producto alejado de niños menores de 3 años para evitar el riesgo de sofoco o asfixia.

Evitar la luz solar directa. Este producto se puede limpiar con agua o un paño húmedo. Por favor mantenga las piezas limpias y secas.

Manufacturado por: Xiaomi Communications Co., Ltd. Manufactured by: Beijing AIQI Technology Co., Ltd. (a Mi Ecosystem company)

Dirección :Room 1203,Block D,No.9/11 Shangdi3rd St.,Haidian District, Beijing Para información adicional dirigase a www.mi.com

Gracias por adquirir el Mi Truck Builder

